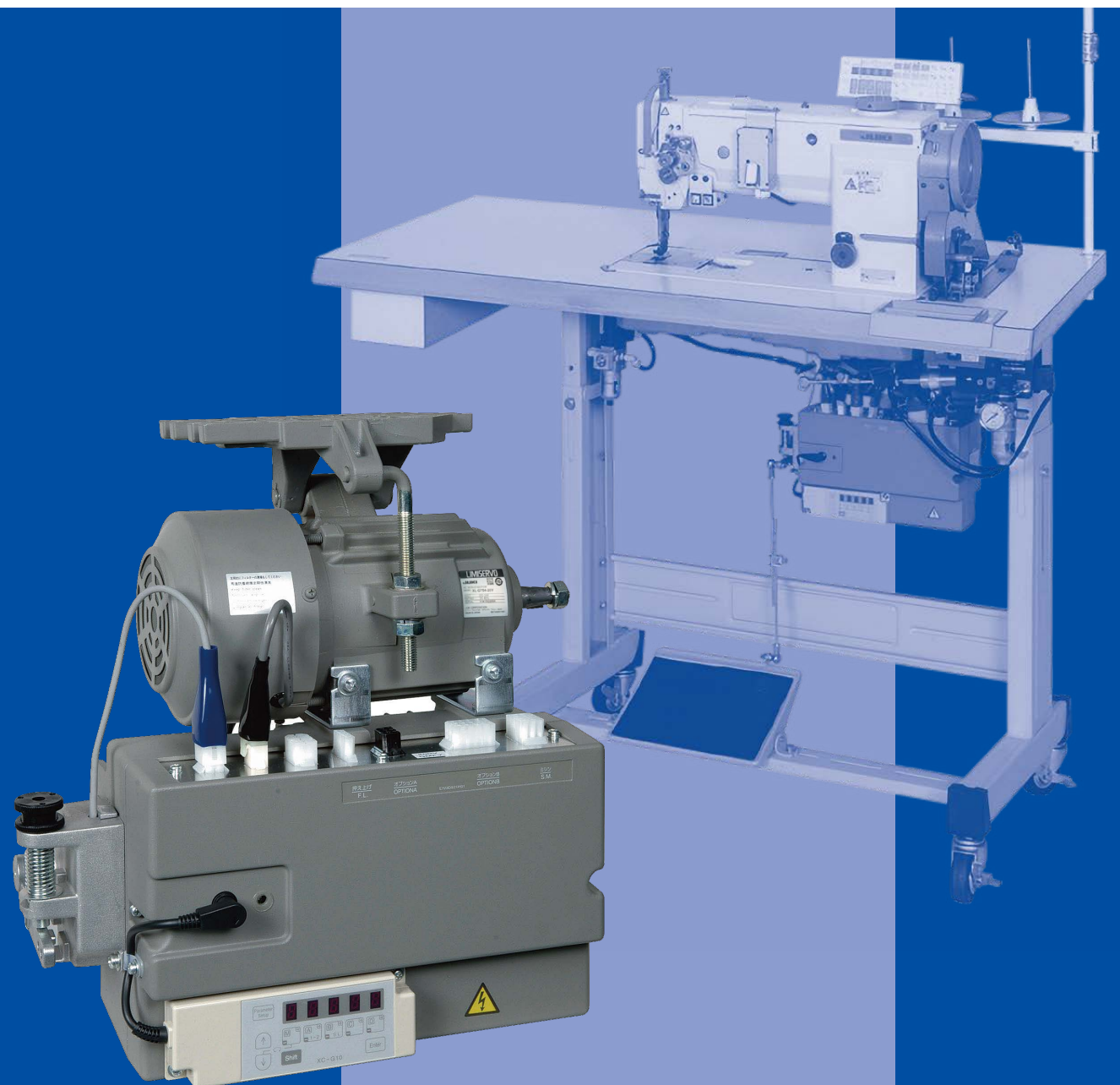


LIMISERVO X G Series

电装·马达·操作盘



实现小型·轻量化马达！充实步骤顺序功能！

LIMISERVO X G Series

规格

电装	XC-GMFY-10-05	XC-GMFY-20-05	XC-GMFY-20-07
马达	XL-G554-10Y	XL-G554-20Y	XL-G754-20Y
电压区分	单相100V-120V*1		单相·三相200V-240V*1
额定功率	550W		750W
额定转速	3,600sti/min*2		
额定扭矩	1.47N·m (0.15kg·m)		1.96N·m (0.2kg·m)
速度控制范围	70sti/min~8,999sti/min*2		
缝切机轴	出货时 (250sti/min~4,000sti/min*2)		
	马达轴 50sti/min~3,600sti/min*2		
检出器	XC-KE-01P		
环境	周边温度	5°C~40°C	
	周边湿度	30%RH~95%RH (无冷凝)	
	标高	标高 海拔1,000m以下	
机体重量	电装: 3.5kg (net), 6.9kg (gross) 马达: 6.9kg (net), 9.1kg (gross)		
捆包方式	纸箱 < L:490mm × W:402mm × H:227mm > (马达和控制盘整体捆包的情况)		

*1 接续方式请详细阅读说明书。 *2 sti/min是Stitches per Minute (针/分)的简称

机种表示

电装

XC-GMFY-□□-□□

电压区分	编码	马达输出	编码
单相100-120V	10	550W	05
单相·三相200-240V	20	750W	07

*1 接续方式请详细阅读说明书。

电装/马达

XL-G□54-□□Y XC-GMF□□-□□-□□

马达输出	编码
550W	5
750W	7

电压区分	编码
单相100-120V	10
单相·三相200-240V	20

出口规格	编码
一般	Y
用于PEGASUS	PY

电压区分	编码
单相100-120V	10
单相·三相200-240V	20

马达输出	编码
550W	05
750W	07

*1 接续方式请详细阅读说明书。

*1 接续方式请详细阅读说明书。

操作盘

XC-G10□-CE-ZA

安装	编码
下侧	S
上侧	L

XC-G500Y-CE-ZA

出口规格	编码
一般	Y

重机(中国)投资有限公司

上海市普陀区中江路118弄22号海亮大厦9F
PHONE: (021) 62368888 FAX: (021) 62368821

常州 PHONE: (0519) 86059027

杭州 PHONE: (0571) 87829028/9928 FAX: (0571) 87829318

郑州 PHONE: (0371) 55986280

武汉 PHONE: (027) 83659777 FAX: (027) 83659776

东莞 PHONE: (0769) 22420270 FAX: (0769) 22420277

厦门 PHONE: (0592) 5660310 FAX: (0592) 5660350

青岛 PHONE: (0532) 86071988 FAX: (0532) 86071997

大连 PHONE: (0411) 84542586 FAX: (0411) 84541586

JUKI株式会社 缝制机械&系统集团

邮编: 206-8551 东京都多摩市鹤牧2-11-1
PHONE: 042 (357) 2383 FAX: 042 (357) 2274

JUKI TECHNOSOLUTIONS株式会社 名古屋事务所

邮编: 465-0025 爱知县名古屋市名东区上社1-1801
PHONE: 052(772)6412 FAX: 052(772)6420

LIMISERVO X G Series

采用小型·轻量马达！满载便利的功能！



实现更马达的小型·轻量化

和之前的机种马达(XL-554)相比, 体积缩小了60%实现小型化。重量约削减1.7kg。

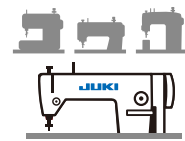
电装/马达

LIMISERVO X G Series 的电装搭载自动切线·自动抬压脚、定针·缝线套结等完备的功能。用于面板连接的步进顺序、简单顺序和电脑路径通信功能, 并配备8个电磁驱动输出、2个电磁阀输出、1个小信号输出和14个输入端子, 包括可变电压输入。可操作性和多功能性都继承自XC-F系列。控制盘中的连接器使用与以前的XC-F系列相同的连接器, 使其易于连接。

适应的缝纫机

○表示机针定位功能, ◎表示自动切线功能。

平缝	包缝	环缝	曲折缝	撬缝
◎	○	○	○	○



他社缝纫机也可适用

从模式简易设置中选择机种, 切线时间等在其它品牌缝纫机上也可简单设定。削减调整等所花费的时间。

丰富的程序功能

内置步进序列功能 您可以对您想要的行为进行编程

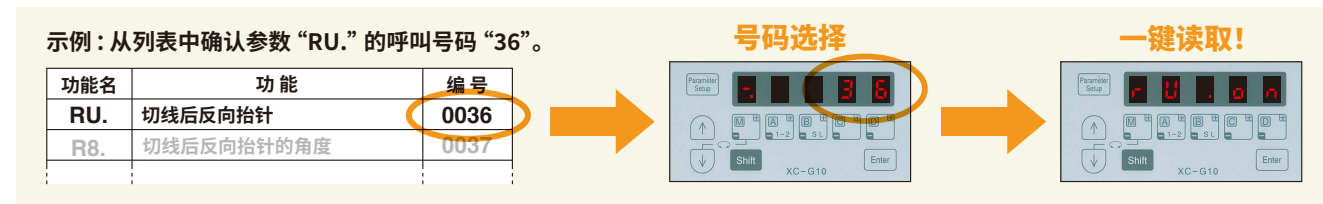
结合缝纫工序, 您可以轻松编程所需的输入、输出和缝纫机运行条件。各种动作可以纳入“缝纫工序”, 包括操作前后!

旧机种的简化序列得到了很大的升级!



搭载直接读取配置参数的功能

之前, 在更改参数时, 需要切换到每种模式并进行设置, 但是使用XC-G10S(L)和XC-G500Y操作箱, 可以一次调用任意参数。您也可以按模式调用。



对用户友好的功能 电脑接口

- 使用安装软件、可对设定的批量写入·读取·保存等设定的数据进行管理。(XCG_SET)
- 可使用步骤序列软件来创建和编辑步骤序列。(XCG_STEP)

功能满载 传承LIMISERVO X F系列!

- 设定数据的保存功能从1种设备增加到2种。
- 新增参数更改差异显示。(更改后的参数由点“.”表示。闪烁显示)
- 一个输入可以设置两种类型的功能。



互换性

可直接使用

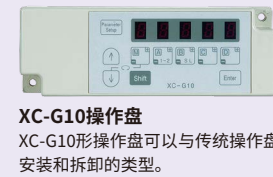
- 检出器: XC-KE-01P (K14MXCKE01P0)
- 自动抬压脚装置: LE-FA
- 可变速踏板: XC-CVS-3

可使用装配附件(选配)

- 马达: XL-554

选购件

操作盘	XC-G10S(L)-CE (操作盘装卸型号) XC-G500Y-CE	不可并用
自动抬压脚装置	LE-FA: 压缩空气 (30V/24V共用)	
可变速踏板	XC-CVS-3: 3联踏板、站立式缝纫机	
拨杆组件(分理型)	XC-GL-1-SET: K14M72300101 <1级翻转(安装板、延长电缆组件)> XC-GL-2-SET: K14M72300102 <2级翻转(安装板、延长电缆组件)>	
延长线	马达用1.0m (200V用): M97318099 编码器用1.0m: K14M71725402	
装卸附件	新马达和旧电装: K14M72354001 旧马达和新电装: K14M72354101	



XC-G10操作盘
XC-G10形操作盘可以与传统操作盘
安装和拆卸的类型。



XC-G500操作盘
XC-G500形操作盘比之前的操作性大幅
提升、设定数据可保存2倍以上。



自动抬压脚装置
LE-FA



可变速踏板
XC-CVS-3

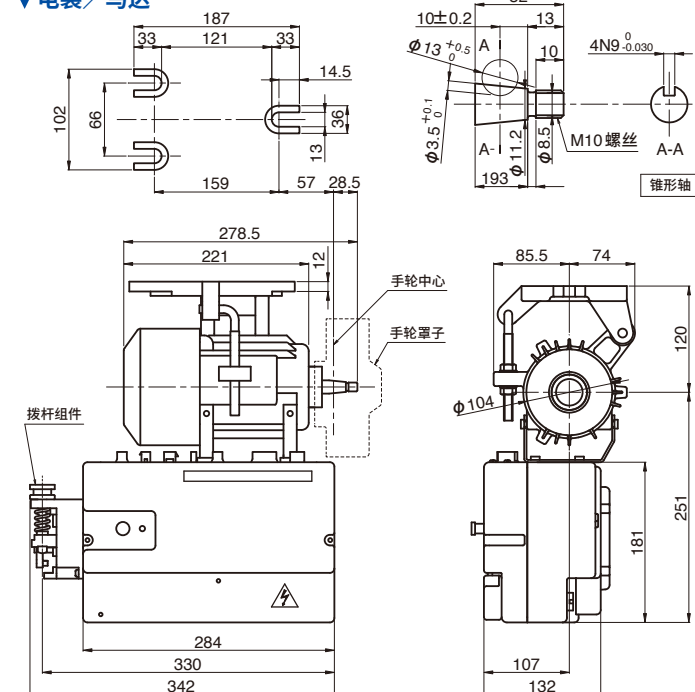


拨杆组件(分理型)
XC-GL-2

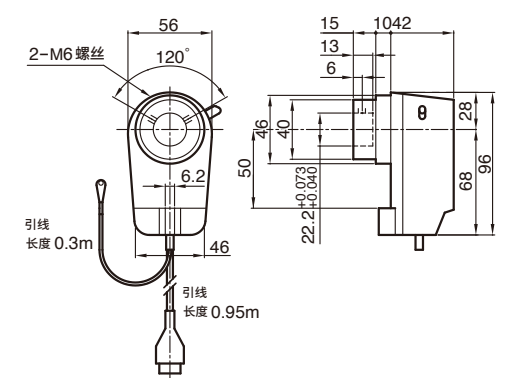


尺寸

电装/马达



位置检测器 XC-KE-01P



位置检测器安装适配器

