

ASN-690 Series

超高速自动包缝机

ASN-690L

[长操作台规格]

ASN-690S

[普通操作台规格]



长操作台规格

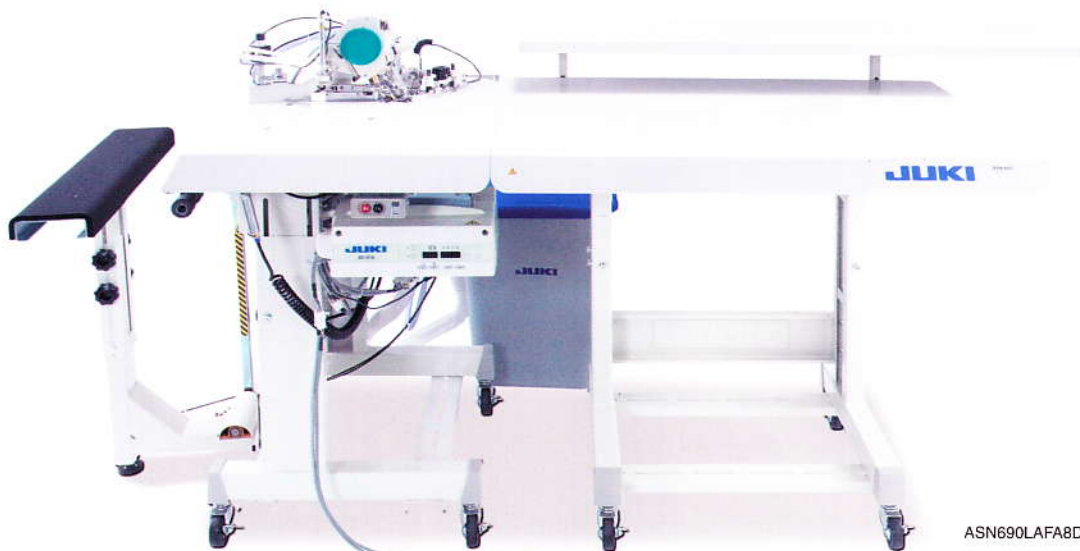
普通操作台规格

ASN-690 Series

追求操作简便性的超高速自动包缝机

追求操作简便性的超高速自动包缝机。

ASN-690 Series



ASN690LFA8D

ASN-690 L

[长操作台规格]



ASN690SAFA7D

ASN-690 S

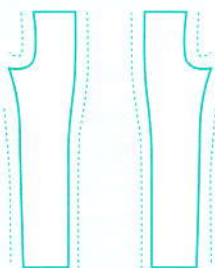
[普通操作台规格]

普通操作台规格，采用容易将缝制物来回旋转的形状。只占据很小的面积，也可以缝制长尺寸的缝制物。

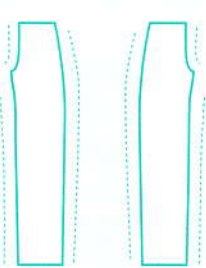
可以对应被裁断的多样形状的裙子、裤子、牛仔等缝制物的包缝工序。

包缝机工序例

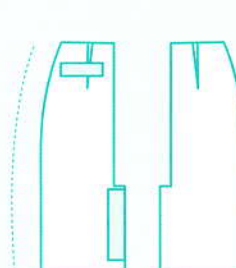
后身片包缝



前身片包缝
(无衬底/左右)

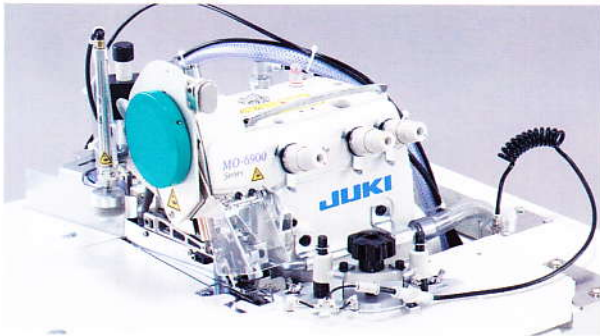


女式裙子
前后身片包缝



要求有高生产性的包缝工序，诞生了具有操作简便性的超高速自动包缝机。有长操作台规格和容易旋转缝制物的普通操作台规格，帮助操作人员可以迅速的进行工作。

实现简单化操作的种种技术



■ 搭载了超高速单针包缝机MO-6904机头。

提供实现最高8,000sti/min下的高生产性。根据面料不同缝制对应力，在低张力缝制，弧形缝制下实现了安定的缝制品质。

■ 布料导向器

布料导向器会根据面料的厚度，简单的调整高度使面料顺利的通过。省去了零件的更换。

■ 吸尘装置

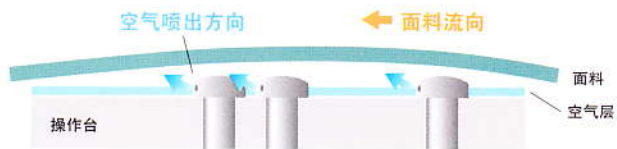
在容易残留布屑的上弯针部位安装了吸尘装置，并设为标准装置。

■ 微量抬压脚装置

将根据面料厚度进行压脚微调的微量抬压脚装置设为标准装置，防止起皱和面料损伤，实现高缝制品质。

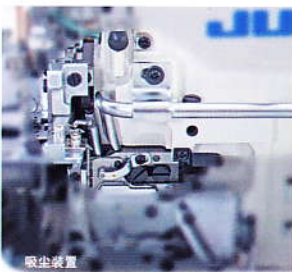
■ 喷气式操作台

从3个空气喷气口喷出空气，使缝制物的移动更自然。



■ 操作方便的机械手键

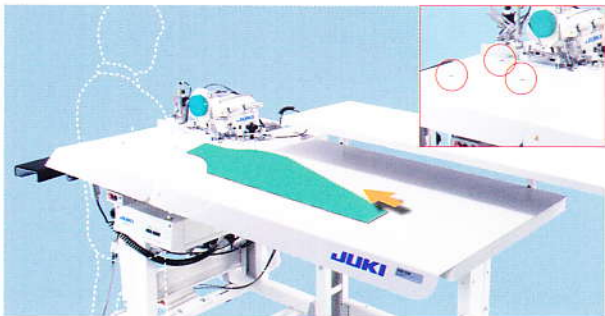
机械手会根据缝制工序结束自动动作。也可以通过机械手键进行操作。



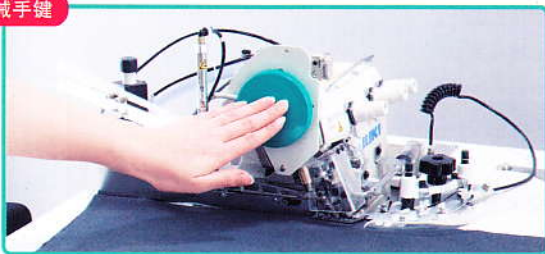
吸尘装置









微量抬压脚装置



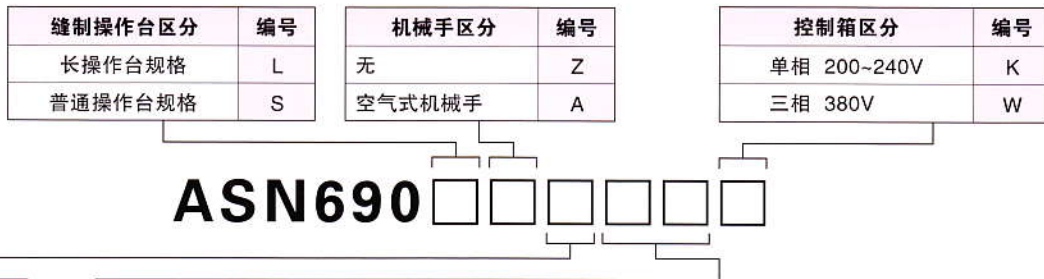
机械手键



针对减少作业人员疲劳度的选购件

	消音器 GMC080530A0	在缝制过程中，减少噪音产生的装置。
	布料台 KM-5	在操作台的旁边设置了可以堆放布料的台子。(只有长操作台规格可以配)
	自动抬压脚 AK-139	自动抬压脚装置。
	3连踏板 PK-79	3连踏板分别为临时停止键，高速-低速转换键，差动键。差动键需要和送力差动装置配合使用。
	送力差动装置 PF-10	使差动进行变化的装置。从而对应多种多样样式的自动包缝需求。
	弧度感应器 CL-5	感应弧度的形状，对速度和差动进行变化的感应机。

■ 机种表示



包边宽度区分(搭载头部)	
包边宽度	编号
4.0mm	E
4.8mm	F
5.6mm	G

选购件区分						
AK-139 自动抬压脚装置	消音器	CL-5 弧度感应器	PF-10 送力差动装置	PK-79 3连踏板	KM-5* 布料台	编号
—	—	—	—	—	—	ZZ
—	○	—	—	—	—	A1
—	○	—	—	—	○	A2
○	○	—	—	—	—	A5
○	○	—	—	—	○	A6

*普通操作台规格和KM-5的组合不可以。

■ 规格

机种名	ASN-690
头部	MO-6904S (超高速单针包缝机)
用途	裙子、裤子、牛仔等包缝
最高缝制速度	8,000sti/min*
缝迹长度	0.8 ~ 4mm
包边宽度 (mm)	4.0, 4.8, 5.6
差动比	缩小 1:2 (最大1:4), 扩大1:0.7 (最大1:0.6)
使用针	DC x 27 (# 11) # 9 ~ # 14
剪线装置	专用空气式角部剪线
给油方式	自动给油
使用油	JUKI机油 18 (ISO VG18相当)
空气压力	0.5MPa
消费电力	590VA
电源	单相 200~240V, 三相 380V
机械重量	长操作台规格 (L): 160kg (带机械手) 普通操作台规格 (S): 110kg (带机械手)
机械尺寸	长操作台规格 (L) 带机械手: 1,800mm (宽) x 790mm (深) x 880mm (高) 长操作台规格 (L) 无机械手: 1,500mm (宽) x 790mm (深) x 880mm (高) (带布料台 (KM-5) 的情况, 带机械手宽 2,100mm, 无机械手宽 1,800mm。) 普通操作台规格 (S) 带机械手: 790mm (宽) x 875mm (深) x 880mm (高) 普通操作台规格 (S) 无机械手: 790mm (宽) x 575mm (深) x 880mm (高)

* "sti/min" 是 "Stitches per Minute."的简称。

JUKI[®]
http://www.juki.co.jp/index_c.html

重机(中国)投资有限公司

上海市嘉定区兴平路 435 号
Tel:021-6236-8888 Fax:021-6236-8816

北京 Tel:(010) 65817486 Fax:(010) 65817418 常州 Tel:(0519)6882538 Fax:(0519)6882578 成都 Tel:(028) 86919478 Fax:(028) 86917478
大连 Tel:(0411)82809683 Fax:(0411)82809653 杭州 Tel:(0571)87829028 Fax:(0571)87829318 晋江 Tel:(0595)85619978 Fax:(0595)85619976
青岛 Tel:(0532)85067361 Fax:(0532)85065323 宁波 Tel:(0574)87166522 Fax:(0574)87166533 东莞 Tel:(0769)22420270 Fax:(0769)22420277
上海 Tel:(021) 62368888 Fax:(021) 62368816 武汉 Tel:(027) 83659777 Fax:(027) 83659776 中山 Tel:(0760)7326006 Fax:(0760)7322262

重机(香港)有限公司 香港新界葵芳兴芳路223号新都会广场第二座19楼1901及1911-12室 Tel:852-2423-7888 Fax:852-2423-7121

※规格及外观经过改良可能会与图片所示略有不同。

2009年6月印刷