

# JUKI



## AMS-210EN-1306/7450

带输入功能的电子循环缝纫机(姓名刺绣款式)

最高缝纫速度2,000sti/min的姓名刺绣机。

重機(中国)投資  
有限公司

JUKI  
Corporation

AMS-EN  
Series

AMS-EN  
Series



### 特点

- 行业领先的最高缝制速度2,000 sti/min
- 在低张力下也能实现精美的缝制
- 无需专用绣框
- 配备USB接口的带输入功能的操作面板
- 可实现姓名刺绣的连续缝制

AMS-210EN-SS1306SA/7450

# AMS-210EN-1306/7450

带输入功能的电子循环缝纫机(姓名刺绣款式)

# 这是一款实现行业领先的缝制速度2,000

这是一款配备了输入功能的电子刺绣机,可在布料安放好后,自动执行即使是初学者也能快速完成精准且美观的姓名刺绣缝制。

## 业界领先的缝纫速度

作为刺绣机,实现了业界顶尖的2,000sti/min的缝纫速度。生产效率将大幅提升。

## 无需专用绣框

由于无需专用绣框,因此产品安放简便,工作效率得以提升。

## 在低张力下也能实现精美的缝制

采用专为刺绣设计的旋转张力式线张力调节系统,可在低张力下绣出精美的姓名刺绣。(可使用刺绣线)



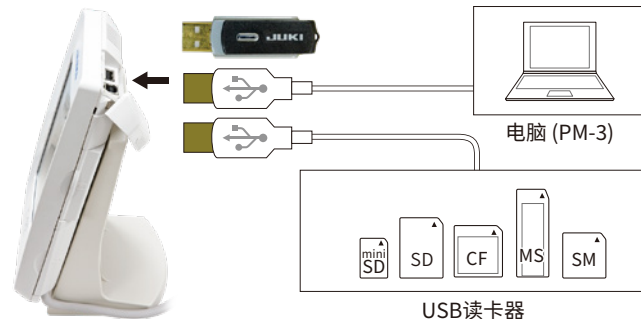
## 配备USB接口的带输入功能的操作面板

操作面板采用带输入功能的大型彩色液晶屏IP-420。配备USB接口,可使用各种存储媒介。

此外,由于图案轮廓会显示在液晶面板上,因此可以边确认缝制效果边进行缝制。

可将已安装PM-3(姓名刺绣数据制作软件)的电脑,用USB数据线(另售)直接连接。

※输入姓名文字需要使用PM-3。



## 可以连续缝制多个姓名刺绣

您可以一次性输入多个姓名刺绣数据。由于缝纫机在完成每个姓名刺绣后都会停止,因此可以连续进行姓名刺绣。

## 刺绣样品图

重機(中国)投資  
有限公司

王

張

李

JUKI  
Corporation

鈴木

加藤

山本

# sti/min的姓名刺绣机。

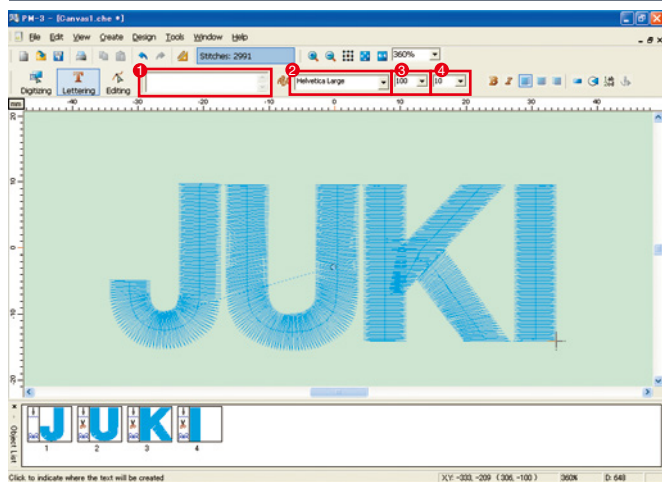
行从开始到剪线的全部工序, 支持预先输入的各种姓名刺绣数据。



## PM-3〈姓名刺绣数据制作软件〉

这是一款专用于制作刺绣数据的软件。无论是新建还是编辑数据, 操作都如同使用文字处理软件般简单, 可制作各种字体的刺绣数据。

### 轻松创建文字数据



文字输入界面

只需输入想要刺绣的文字、选择字体并点击图标, 即可轻松创建刺绣数据。

- 1 文字输入框
- 2 字体选择框
- 3 文字大小
- 4 文字间距

#### 〈数据制作流程〉



### 编辑功能丰富

不仅可以轻松实现文字(块)的放大、缩小、旋转、移动和复制等操作, 还能轻松更改线密度、调整缝线顺序以及插入剪线点等。此外, 还可以通过扫描仪等设备读取图像, 制作刺绣数据(单点刺绣)。

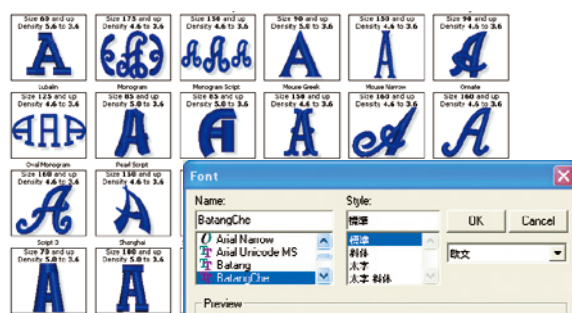


### 支持日、中、英三种语言

支持英语、中文和日语三种语言。

### 丰富多彩的字体

标配80多种英文字体。此外, 也可使用Windows的TrueType字体。还可通过选配功能添加汉字字体。



英文字体样式

Windows的TrueType字体选择界面

#### 〈PM-3 运行环境〉

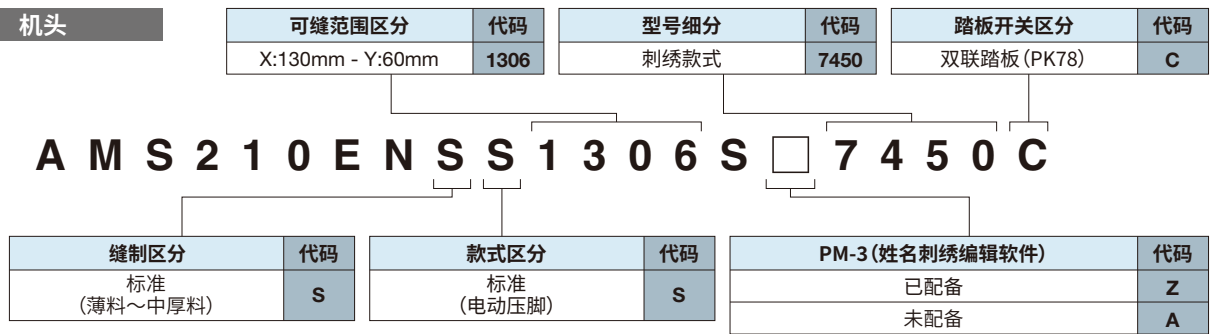
- CPU: 1GHz及以上、双核及以上、支持64位的处理器(如第8代Intel处理器及后续型号)
- 内存: 4GB及以上
- 显示屏: 9英寸以上, 720p及以上的高分辨率
- 支持操作系统: Windows 11
- 存储空间: 20GB以上的可用空间

## 规格

机种名称	AMS-210EN-1306/7450
最高缝纫速度	2,000sti/min*
可缝制尺寸	X: 130mm × Y: 60mm
缝制区分	标准(薄料~中厚料)
款式区分	电动一体式外压脚(抬升量25mm)
可设定针距长度	0.1~12.7mm(0.05mm为单位)
针杆行程	41.2mm
中压脚提升量·行程	抬升量:20mm,行程:标准4mm(0~10mm)
中压脚下限位置可调	标准0~3.5mm(最大0~7.0mm)
上线张力	旋转式
使用旋梭	摆梭
使用针	DP×17(#11)
可存储数据数量	本体内存:最大500,000针·999种花样(每种花样最大50,000针) 外部存储媒介:最大50,000,000针·999种花样(每种花样最大50,000针)
底线·缝纫计数器	加减方式(0~9,999)
供油方式	半干式/旋梭部:微量供油(油箱式)
使用油	JUKI New Defrix Oil No.2(相当于ISO VG32)
缝纫机电机	550W交流伺服电机(直驱式)
电源/功耗	单相100V·三相200V/450VA
重量	机头69kg、电控16.5kg
机身尺寸	长1,200mm × 宽710mm × 高1,200mm(不含线架装置)

\*sti/min是Stitches per Minute(针/分)的简写。

## 机种表示



**电装**

**M C 5 8 7 □ I P 4 2 0 F**

电装电压区分		代码
三相	200~240V	E
单相	200~240V	U

**桌板**

**J T A M 1**

款式区分	代码
电动外压脚	1



### JUKI ECO PRODUCTS

是通过JUKI ECO PRODUCTS基准的,  
并且考虑到环境的一款产品。

执行比RoHS指令等有关有害化学物质限制规定更严格的JUKI集团公司绿色采购指导方针

JUKI ECO PRODUCTS的详细信息请参考以下网址 <https://www.juki.co.jp/cn/company/eco>

\* RoHS是指在欧洲(欧盟国家)禁止在电气,电子仪器中使用以下6种有害物质(铅、水银、镉、六价铬等)的指令。  
JUKI绿色采购标准是在RoHS的基准上,自主制定的不使用时对环境造成负荷物质的基准。

**JUKI** 重机(中国)投资有限公司

上海市普陀区中江路118弄22号海亮大厦A座9F  
Tel: 021-6236-8888 <https://www.jukichina.com/>

常州 ..... Tel: (0519) 86059027  
杭州 ..... Tel: (0571) 87829028 / 9928  
郑州 ..... Tel: (0371) 55986280  
武汉 ..... Tel: (027) 83659777  
东莞 ..... Tel: (0769) 22420270  
青岛 ..... Tel: (0532) 86071988  
大连 ..... Tel: (0411) 84542586  
香港 ..... Tel: (852) 24237888

\*规格及外观可能为进行改良而未预告变更。  
\*为了确保安全使用,请务必在使用前阅读使用说明书。

本目录内容记载截至 06/2026 为最新内容。(Rev01) (JC)