

防止裤攀折边侧露装置

防止裤攀折边侧露，裁切简洁，缝制美观。

全套品号 40280415

提高品质

提高生产率

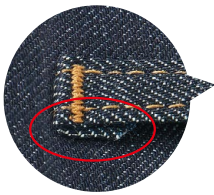
成套内容

- 压脚 **NEW**
- 机械臂机构 **NEW**
- 立体感机构 **NEW**
- 系统ROM
- 下板 **NEW**

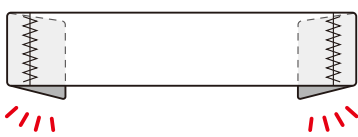
● 系统ROM更换也是必须的。
更换作业务必请与邻近的JUKI正规代理店商量。



防止裤攀折边侧露

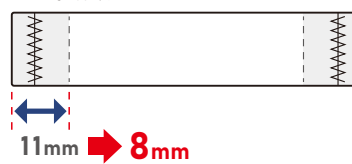


裤攀折边侧露例

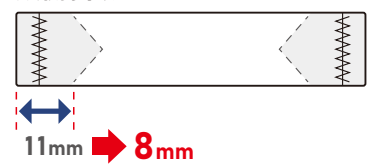


裁切长度要短

直线裁切

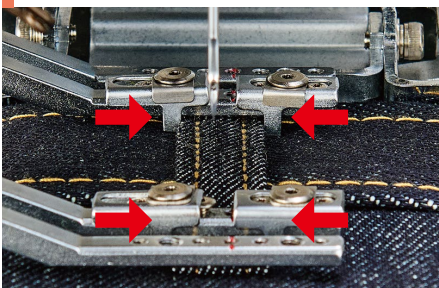


双侧斜切



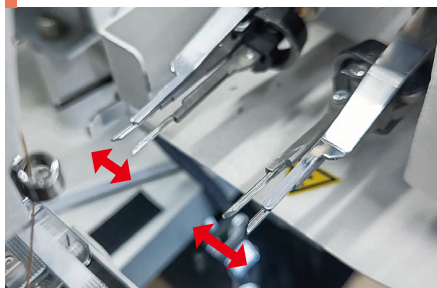
更新的防止裤攀折边侧露装置

压脚 **NEW**



压脚有保持裤攀侧面的爪，机械臂脱落后也可以稳定保持防止裤攀折边侧露。爪可上下左右调整。

机械臂机构 **NEW**



机械臂前端为开闭式，可对应宽度大的裤攀的厚度。

立体感机构 **NEW**

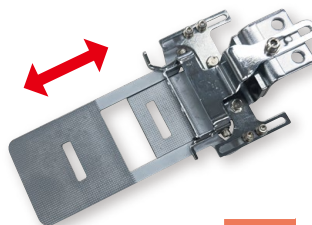


为保持裤攀部的立体感，裤攀由弹簧式变更为板式，全面地压实。未使用立体感机构时也可全面把裤攀压实。

下板 **NEW** 可以按裤攀的长度进行调整。



旧型



新型

原来变更裤攀长度时需要更换下板，改为调整后可以不更换下板就可变更裤攀的长度，缩短准备时间。

裤攀抽出装置

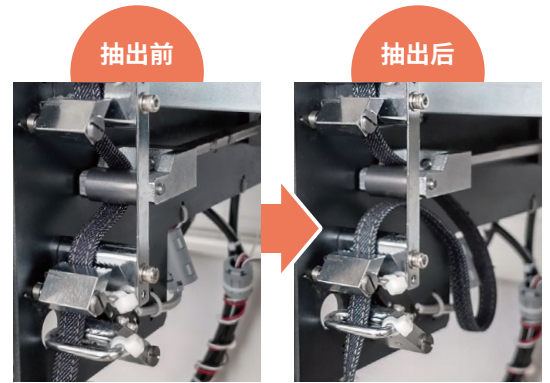
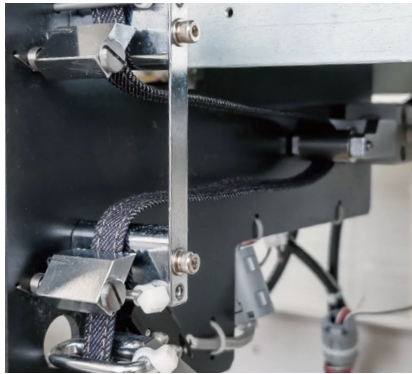
提高品质

提高生产率

零件编号 G57302540A0

裤攀抽出装置是支持气缸式缝纫机主机的裤攀传送的装置。

在机台下部位置，在裤攀供给前事先抽出裤攀，使得缝纫机主机的裤攀供给顺利。裤攀卡住时，传感器能检出，预防供给不良。



气枪

提高品质

零件编号 G57602540A0

系主机附带的气枪。可以吹走缝制时滞留的线头，有助于防止产品沾污、或线屑卷入，防止产品不良。



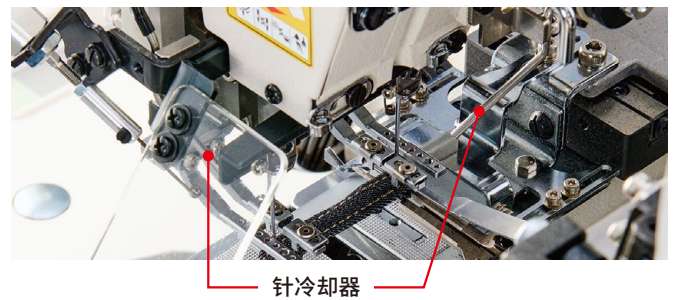
针冷却器

提高品质

提高生产率

零件编号 G57702540A0

针冷却器安装在针脚，向缝制中的针吹冷风，控制针发热，降低对线的损耗。

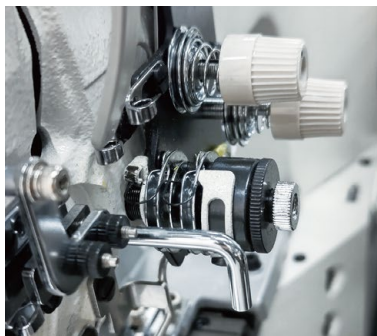


切线检查装置

提高品质

零件编号 G57802540A0

通过抓线弹簧检查出上线断线。检查出上线断线时下一个裤攀的缝制就会停止。可以防止断线状态下的缝制。



重机(中国)投资有限公司

上海市普陀区中江路118弄22号海亮大厦9F

Tel: 021-6236-8888 Fax: 021-6236-8821 <https://www.jukichina.com/>

上海 Tel: (021)62368888
 常州 Tel: (0519)86059027
 杭州 Tel: (0571)87829028/9928
 宁波 Tel: (0574)87166522
 郑州 Tel: (0371)55653680
 武汉 Tel: (027)83659777
 东莞 Tel: (0769)22420270
 厦门 Tel: (0592)5660310
 青岛 Tel: (0532)86071988
 大连 Tel: (0411)84542586

Fax: (021)62368821
 Fax: (0519)86882578
 Fax: (0571)87829318
 Fax: (0574)87166533
 Fax: (0371)55653670
 Fax: (027)83659776
 Fax: (0769)22420277
 Fax: (0592)5660350
 Fax: (0532)86071997
 Fax: (0411)84541586

*规格及外观经过改良可能会与图片所示略有不同。