

介绍便利的新功能

1 信息分发功能

利用智能手机的推送通知功能，  
可以发布和共享信息。

也可以作为公司内部、  
工厂内的联络工具使用!



2 错误代码搜索功能

从缝纫机的错误代码中  
可以查出错误的内容和  
解决方法。



3 缝纫机的调整·  
选购件安装支持  
功能

简单易懂地支持复杂的缝纫机调  
整或选购件零件的安装步骤。



使用流程

JUKI-ShuHaRi 的使用申请表格 [https://www.jukichina.com/industrial\\_c/service\\_c/shuhari/form.php](https://www.jukichina.com/industrial_c/service_c/shuhari/form.php)



1. 请在JUKI主页的使用申请表格中输入必要的事项。
2. 注册完成后，会发出已注册的邮件通知。
3. 邮件中记载了智能手机APP的下载方法及云端APP的访问方法。
4. 用电脑访问ShuHaRi云端，并添加好工厂内的用户。  
对添加的用户也会通过邮件发送注册通知。
5. 请从注册通知中下载ShuHaRi应用程序后，就可以开始使用了。

规格

项目	智能手机 App	云端 App
使用终端	智能手机·平板电脑安卓9.0以上的终端 <sup>*1</sup>	个人电脑等可使用互联网浏览器的终端 建议图像分辨率为1920×1080
导入方法	安装 JUKI-ShuHaRi App	无需安装应用程序， 可通过互联网浏览器使用。 (推荐浏览器为Google chrome)
使用环境	需要连接互联网。	
对应语言	对应语言请从JUKI-ShuHaRi的主页确认。	
费用	免费 <sup>*2*</sup>	

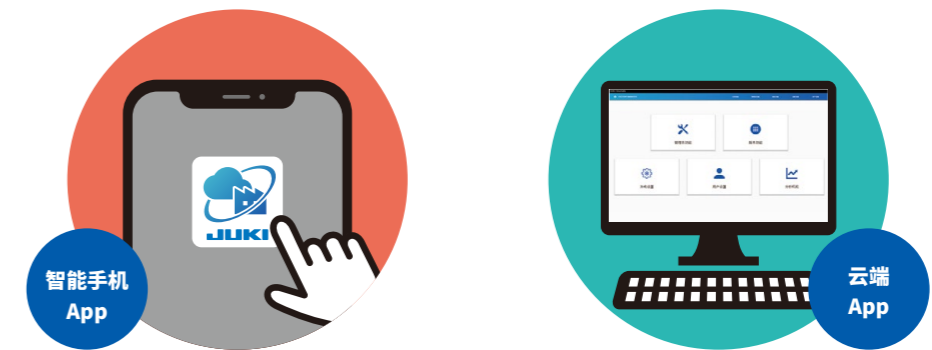
<sup>\*1</sup> iOS预定在下一个版本以后对应。 <sup>\*2</sup> 一部分功能可能是收费提供的。 <sup>\*3</sup> 应用程序的使用费为免费，但下载或使用时的互联网使用费由客户承担。

缝纫机检修技术支持系统

JUKI-ShuHaRi

免费开始吧!

用智能手机检修、用个人电脑管理



JUKI 重机(中国)投资有限公司

上海市普陀区中江路118弄22号海亮大厦9F  
Tel: 021-6236-8888 Fax: 021-6236-8821 <https://www.jukichina.com/>

- |    |                           |                      |
|----|---------------------------|----------------------|
| 上海 | Tel: (021) 62368888       | Fax: (021) 62368821  |
| 常州 | Tel: (0519) 86059027      | Fax: (0519) 86882578 |
| 杭州 | Tel: (0571) 87829028/9928 | Fax: (0571) 87829318 |
| 宁波 | Tel: (0574) 87166522      | Fax: (0574) 87166533 |
| 郑州 | Tel: (0371) 55653680      | Fax: (0371) 55653670 |
| 武汉 | Tel: (027) 83659777       | Fax: (027) 83659776  |
| 东莞 | Tel: (0769) 22420270      | Fax: (0769) 22420277 |
| 厦门 | Tel: (0592) 5660310       | Fax: (0592) 5660350  |
| 青岛 | Tel: (0532) 86071988      | Fax: (0532) 86071997 |
| 大连 | Tel: (0411) 84542586      | Fax: (0411) 84541586 |

●规格及外观经过改良可能会与图片所示略有不同。 ●QR码(二维码)为株式会社DENSO WAVE的注册商标。  
AUGUST, 2023 Designed by Japan (TN)



免费注册

免费接入

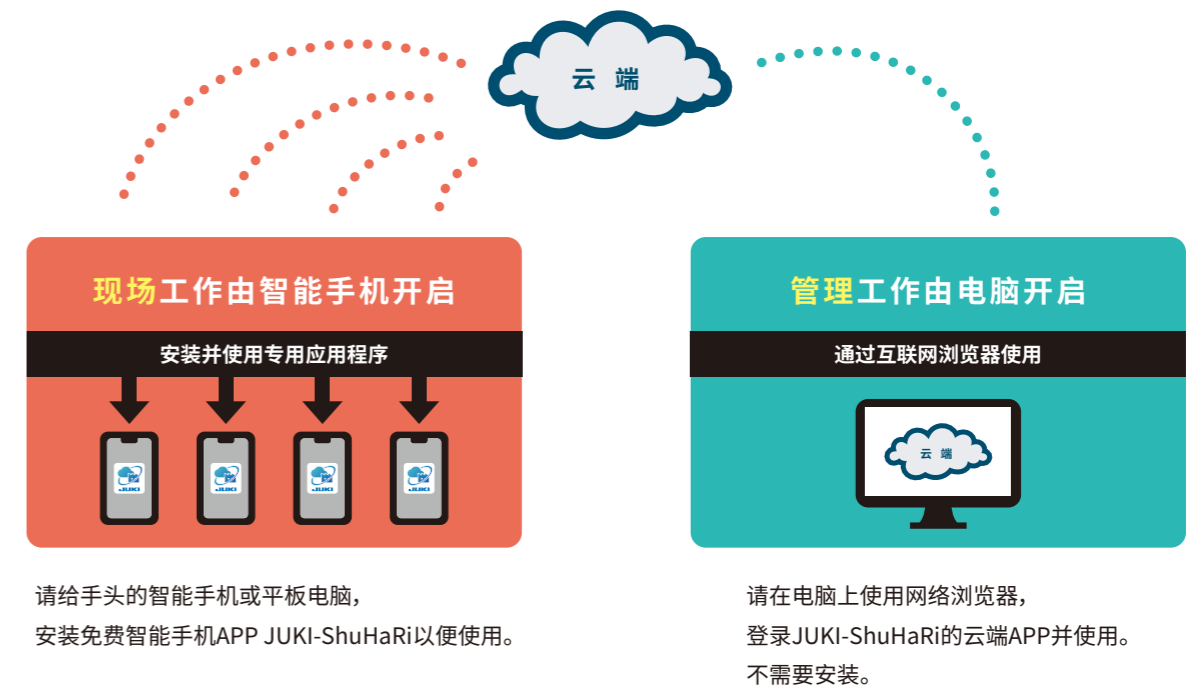
## JUKI-ShuHaRi

是使用了智能手机、个人电脑等物联网设备，  
支持缝纫机维护服务及  
解决缝制现场困难的服务！



## JUKI-ShuHaRi的系统构成

JUKI-ShuHaRi由2个免费应用程序构成



## JUKI-ShuHaRi的特征 缝制现场从今天开始进行数字化转型(DX)!

任何人都可以  
简单地进行  
检修!

**业界最高占有率的JUKI  
传授维修保养秘诀**

为了长期安全使用JUKI缝纫机的检修，  
仅在JUKI-ShuHaRi公开。也可用于培养现场工作人员。

工作、  
管理均更  
有效!

**用云端系统简单地将工厂数字化**

工作自动保存在云中，无需繁琐作业。  
从明天起就不需要用纸张管理的报告书了。

能对应  
大量的缝纫机!

**广泛对应约170种JUKI缝纫机**

从JUKI的老式模拟缝纫机直至最新的数字缝纫机广泛  
适用。支持维护业务。

(截止2022年10月)

请先申请!

**如果有对应终端即可免费开始**

只要有互联网环境，手头的智能手机、平板电脑、  
个人电脑上均可使用。



用智能手机APP  
检修

## 使用智能手机·平板电脑通过 JUKI-ShuHaRi顺畅地检修

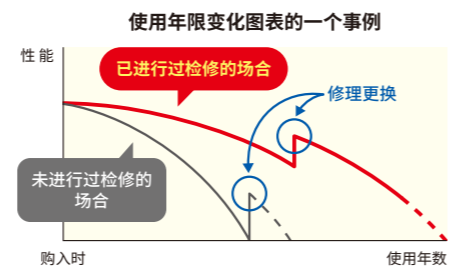
### 减少麻烦！为了预防保养推荐检修缝纫机的理由

#### 突发故障会减少！

通过清扫缝纫机、加油、更换消耗零件，  
可以大幅减少突发故障。

#### 缝纫机的使用寿命延长啦！

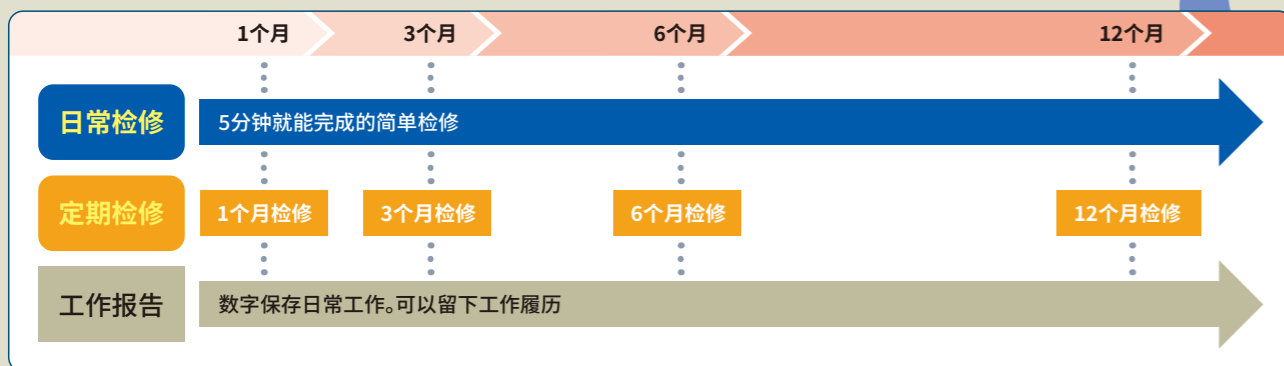
通过不断地进行正确的检修，  
可以长期安全地使用缝纫机，耐久性也会提高。



也就是说，进行定期的缝纫机检修  
维持高生产率和缝制品质！

### JUKI-ShuHaRi对于 日常检修 及 定期检修 均适用

简单易懂地导航检修的顺序，检修时间一到通知也到达！



#### 5分钟即可完成 日常检修

- 使缝纫机保持在适当的状态，任何人都能做简单的检修
- 推荐在业务前和业务结束等短时间内使用
- 简单的检修模式

#### 进行仔细的 定期检修

- 事先检修老化部位和不良情况，以防止故障和维持性能为目的的检修
- 能收到根据使用期间的最合适检修提案，所以很容易管理
- 进行仔细的检修模式

#### 任何时间任何地点均可进行 工作报告

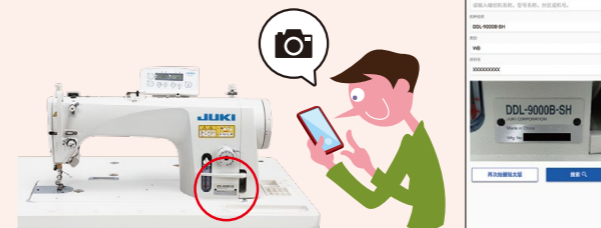
- 照片和评论可以自由制作报告数据
- 因为可以保存缝纫机的调整、零件更换、生产线变更等每天的工作履历，因此容易共享、确认工作内容

### 复杂的缝纫机检修也仅需4步！

只需拍摄缝纫机的铭板即开始缝纫机检修。

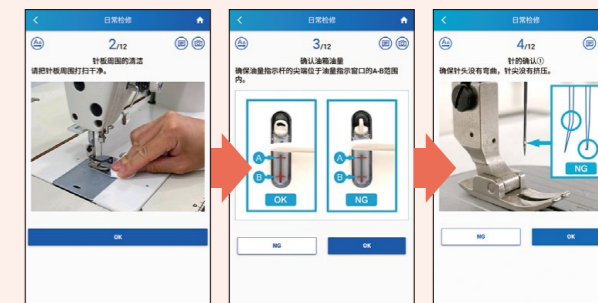
**第1步** 从智能手机的「检修管理」中选择「日常检修」或「定期检修」，拍摄缝纫机的铭板。  
从图像中识别出缝纫机，开始检修。  
(也有QR码检索功能)

只需拍摄铭板就能自动识别缝纫机



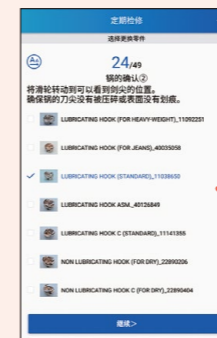
**第2步** 之后沿着智能手机APP的导航，按顺序进行到最后就结束了。

检查方法用图像显示，导航容易理解



**第3步** 如果通过检修判断需要更换零件，则制作更换零件清单。也可以在应用程序中报价。请参见以下“零件报价功能”。

零部件的选择简单易懂



也显示零件的详情

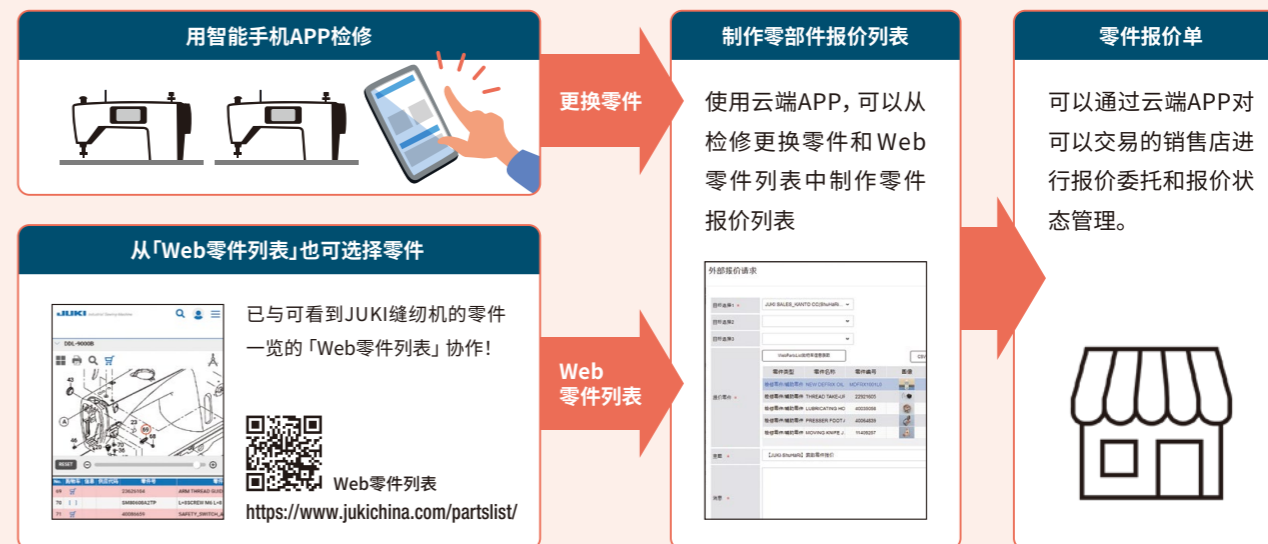


**第4步** 零件的更换方法同样也可使用智能手机APP，按顺序导航，容易理解。



### 零部件报价功能

因为可以直接从云端APP向销售店发送零件的报价委托电子邮件，  
所以可以减少商品编号和订购数量的输入错误。



用云端APP  
管理

使用个人电脑通过  
JUKI-ShuHaRi有效管理

### 数字管理维护业务, 缩短工作时间

JUKI-ShuHaRi可积累缝纫机的数据,  
用于改善工作、在报告·分析中灵活使用

(用智能手机及个人电脑的阅览范围不同)

JUKI-ShuHaRi 云端

JUKI独有的  
检修技术秘诀

检修的次数·  
时间·不佳数

工厂内缝纫机和  
设备的状态

检修的  
负责人员管理

零部件更换的次数·  
缝纫机修理的履历

零部件报价的  
履历



智能手机·平板电脑



个人电脑



### 维修保养记录

缝纫机的检修结果和工作报告作为维修保养记录统一管理。  
通过该维修保养记录可以完全了解缝纫机的状态。

检修结果    更换零件    工作报告

维修保养记录一览表			
工作日期	工作人员	检修类型	NG数量
2022-06-05 11:28	检修人员 1	日常检查	0
2022-06-08 13:31	检修人员 2	定期检查 (1个月)	13
2022-06-08 13:17	检修人员 2	定期检查 (1个月)	0
2022-06-08 13:35	检修人员 1	定期检查	0
2022-06-07 14:37	检修人员 1	定期检查	0
2022-06-07 14:14	检修人员 2	工作报告	-

### 丰富的管理功能

从云端APP可以管理所拥有的缝纫机和工作人员的检修履历等。因为是云服务,所以随时随地都可以阅览。

缝纫机管理

名称	品牌	型号	购入日期	购入地点	购入价格	购入数量	购入人
...	...	...	...	...	...	...	...

工作人员管理

姓名	职位	技能	技能等级	技能评价	技能日期
...	...	...	...	...	...

生产线管理

名称	品牌	型号	购入日期	购入地点	购入价格	购入数量	购入人
...	...	...	...	...	...	...	...

零部件报价管理

名称	品牌	型号	购入日期	购入地点	购入价格	购入数量	购入人
...	...	...	...	...	...	...	...

### 分析功能

JUKI-ShuHaRi积累的检修数据及缝纫机数据等可通过云端APP分析。  
通过组合多个数据,可进行各种各样的分析。

JUKI-ShuHaRi 中积累的数据

检修次数

检修时间

零部件更换次数

工作时间

检修不佳数

零部件报价数

负责人的  
技能分析

分析  
缝纫机的  
不良



### QR码(二维码)管理功能

选择检修或作业时的缝纫机,可使用「QR码」。如果注册了JUKI以外其他公司制造商的设备,也可通过QR码管理。

读取QR码(二维码)



### QR码(二维码)制作方法

可以从云端APP「缝纫机信息」中的「QR码打印」创建QR码。



在标签纸上打印QR码  
(没有附带标签纸)



将打印的QR码粘在  
缝纫机上进行管理